

Highlight-Kollektion



Aluminium
Haustüren
der Extraklasse

Highlights
ab € 2.399,-



Sicherheit | Wärmedämmung | Design | Und vieles mehr ...





Fuhrpark



Produktionsstätte
Rheda-Wiedenbrück, Ortsteil Lintel



Produktionsstätte
Roeschwoog / Frankreich



KOMPotherm® Messezentrum Rietberg

In unserem Haus werden Haustüren und Haustürfüllungen in Eigenproduktion hergestellt. Dies gewährleistet eine genaue Abstimmung aller Bauteile aufeinander und eine gleichmäßige Oberflächenbeschaffenheit, da hier kein Material-Mix verwendet wird. Solide Handwerksarbeit wird bei uns seit jeher großgeschrieben.

Somit entstehen KOMPotherm® Haustüren und Haustürfüllungen zu 90 Prozent in Handarbeit, denn trotz aller erforderlichen Präzisionsmaschinen verleiht erst diese einer KOMPotherm® Haustür ihre besondere Qualität. Durch die gekonnte Verbindung von handwerklichem Können und maschineller Fertigung ist es uns gelungen, eigene Qualitätsmaßstäbe zu setzen; denn handwerkliches Können hat bei uns Tradition.

- Familienbetrieb mit 300 Mitarbeitern
- Eigene Herstellung von Aluminium-Haustüren und Aluminium-Füllungen
- Eigene Herstellung von innenliegenden Aluminium-Sprossen für die Isolierglasindustrie
- Eigene Herstellung von Aluminium-Vordächern
- Eigene Pulverbeschichtungsanlage
- Produktionen in Deutschland und Frankreich
- Produktionsfläche von 10.500 qm am Stammsitz in Verl
- Eigener Fuhrpark
- Über 30 Jahre Erfahrung im Metallbau
- Vertrieb und Service europaweit
- Eigene Kundensoftware zur Angebotserstellung und Haustürpräsentation



KOMPotherm®

Qualitätstüren bis in jedes Detail

- Haustüren aus Aluminium, absolute UV-Beständigkeit, absolute Langlebigkeit und Einbruchhemmung, wärmedämmte Profile (keine Kältebrücke, kein Schwitzen)
- Ungewöhnlich große Produktpalette, über 3000 verschiedene Gestaltungsmöglichkeiten
- Vier hochwärmedämmte Profilsysteme: KO-Hightherm, SOFT-Hightherm, DUO-Hightherm und BLOCK-Hightherm
- Weitere Profilsysteme NT 70 HD und KO 80 HD
- Wärmeschutzfüllungen ab 40 mm

- Alle Verglasungen in Haustürfüllungen immer mit Wärmeschutzglas und Verbundsicherheitsglas
- Ornamentrahmen innen und außen sind Standard (ohne Mehrpreis)
- Edelstahl-Applikationen in verschiedenen Designs
- Verglasungen in allen handwerklichen Techniken
- Pulverbeschichtete Oberflächen in RAL-Farben und Feinstruktur
- Holzdekoroberflächen sind Pulverbeschichtungen (keine Folie)
- Handwerkliche Tradition verbunden mit modernsten Fertigungstechnologien garantieren höchsten Qualitätsstandard
- Ausgereifte, innovative Produkttechnik

Basis unserer Highlight-Kollektion

ist das Profilsystem KO 80 HD

Isopor-Dämmkerne zwischen den Profilkammern und drei Dichtungsebenen sorgen für gute Wärmedämmwerte. Rund- und Stichbogenkonstruktionen sind möglich.

Technische Angaben:

Profilsystem:

- Aluminium-Haustür KO 80 HD
- 80 mm Gesamtbautiefe
- Innen aufschlagender Haustürflügel
- Mit drei Dichtungsebenen
- Flächenbündiger Blendrahmen außen
- Hochwärmedämmender Isopor-Dämmkern
- Höhenverstellbare und thermisch getrennte Aluminiumbodenschwelle
- Verdecktliegende Entwässerung
- Nach innen öffnend

Farbe:

14 Standardfarben
weitere Farben laut Preisliste

Design Markenbänder:

3 Stück 2-teilige Markentürbänder

Schloss:

3-fach Verriegelung
aus Edelstahl
mit verstellbaren
Einzelschließkästen

Profizylinder:

Kaba-Sicherheitszylinder,
5 Wendeschlüssel

Innendrücker:

Innendrücker mit Langschild

Außengriff:

aus Edelstahl laut Abbildung

Verglasung:

Laut Beschreibung mit Verbundsicherheitsglas als Wärmeschutzglas. Zusätzlich sind die Standardgläser Gotik weiß, Parsol grau, Float und Satinato ohne Mehrpreis möglich. Alle anderen Verglasungen lt. Hauptpreisliste.



Preise: Verstehen sich wie abgebildet, im Profilsystem KO 80 HD inkl. Handhabe, 3-fach Verriegelung. Inklusive Mehrwertsteuer, zzgl. Montage. Die Ausführungen sind in Preiszeilen grau unterlegt.



KO 80 HD E

Füllung aus Aluminium:

E = eingesetzte Version
2-fach Glas als WSG mit 1 x VSG
Stärke 40 mm



KO 80 HD FD

FD = flügelüberdeckend außen
(inkl. WSF = 3-fach Glas als WSG 0,5
mit 1 x VSG) Stärke 60 mm



KO 80 HD BF

BF = beidseitig flügelüberdeckend
(3-fach Glas als WSG 0,5 mit 2 x VSG),
Stärke 83 mm

3-fach Verriegelung
Nr. 11350
Standardverriegelung
in HD-Serie





1 Modell E-142 E



2 Modell E-142 FD



3 Modell E-142 E



4 Modell E-142 E

Preise: Verstehen sich wie abgebildet, im Profilsystem KO 80 HD inkl. Handhabe, 3-fach Verriegelung. Inklusive Mehrwertsteuer, zzgl. Montage. *Die Ausführungen sind in Preiszeilen grau unterlegt.*

1 Modell E-142 E

T: KO 80 HD mit Seitenteil, RAL 9006
F: Edelstahl-Applikationen
G: Motivverglasung 1447
Z: Handhabe 24458

E:	U ₀ * = 1,2	2699,- €
FD:	U ₀ * = 1,0 inkl. WSF 1	3174,- €
BF:	U ₀ * = 0,90	3649,- €
	je Seitenteil bis 600 mm 2-fach:	984,- €
	je Seitenteil bis 600 mm 3-fach:	1153,- €

2 Modell E-142 FD

T: KO 80 HD, RAL 9016
F: Edelstahl-Applikationen
G: Motivverglasung 1447
Z: Handhabe 24712
Schlüsselkratzschutz 10074
Trittschutz 10076

E:	U ₀ * = 1,2	2869,- €
FD:	U ₀ * = 1,0 inkl. WSF 1	3415,- €
BF:	U ₀ * = 0,90	3890,- €

3 Modell E-142 E

T: KO 80 HD, 0800 Tiefbraun Feinstruktur
F: Edelstahl-Applikationen
G: Verglasung Satinato
Z: Handhabe 22109

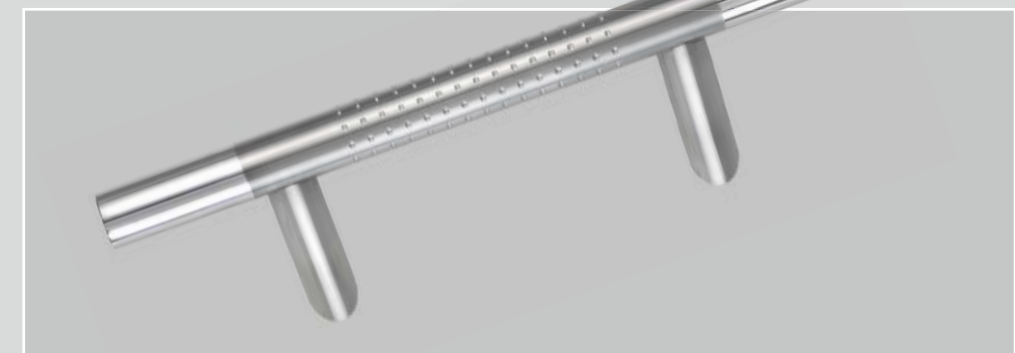
E:	U ₀ * = 1,2	2699,- €
FD:	U ₀ * = 1,0 inkl. WSF 1	3174,- €
BF:	U ₀ * = 0,90	3649,- €

4 Modell E-142 E

T: KO 80 HD, 0673 Silbergrau Feinstruktur
F: Edelstahl-Applikationen
G: Motivverglasung 1499
Z: Handhabe 24458

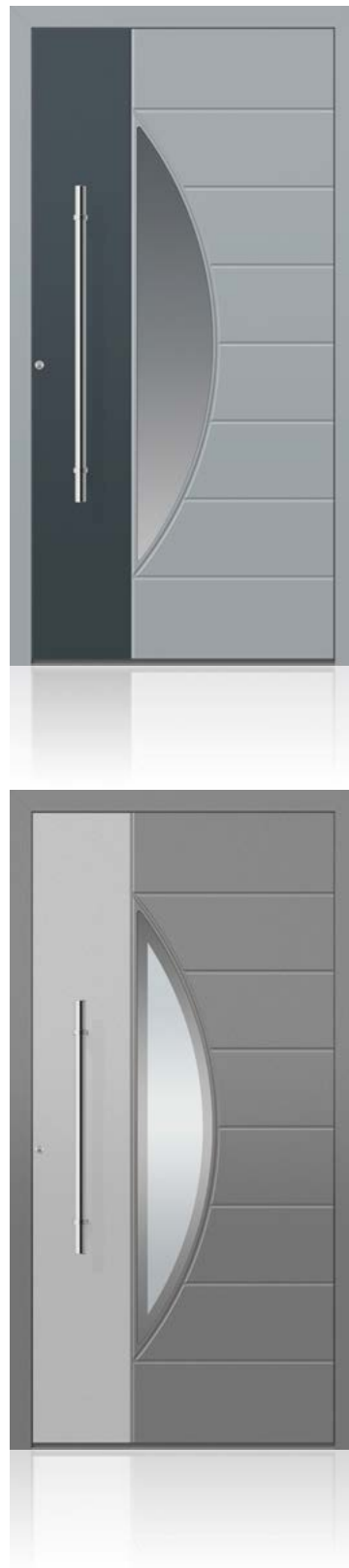
E:	U ₀ * = 1,2	2699,- €
FD:	U ₀ * = 1,0 inkl. WSF 1	3174,- €
BF:	U ₀ * = 0,90	3649,- €

Handhabe 24458





1 Modell E-144 R FD AG



2 Modell E-144 R FD AG



3 Modell E-144 R FD AG



4 Modell E-144 R FD AG

1 Modell E-144 R FD AG

T: KO 80 HD, 0673 Silbergrau Feinstruktur
F: 0673 Silbergrau Feinstruktur/RAL 3004
Nutenfräsung nur außen
G: Motivverglasung 1530
Z: Handhabe 24712

E:	U ₀ * = 1,2	3472,- €
FD:	U ₀ * = 1,0 inkl. WSF 2	4072,- €
BF:	U ₀ * = 0,90	4547,- €

2 Modell E-144 R FD AG

T: KO 80 HD, 0684-7040 Fenstergrau
Feinstruktur
F: 0684-7040 Fenstergrau Feinstruktur/
0683-7016 Anthrazitgrau Feinstruktur
Nutenfräsung nur außen
G: Verglasung Parsol grau
Z: Handhabe 24710

E:	U ₀ * = 1,2	3348,- €
FD:	U ₀ * = 1,0 inkl. WSF 2	3948,- €
BF:	U ₀ * = 0,90	4422,- €

3 Modell E-144 R FD AG

T: KO 80 HD, RAL 9007
F: RAL 9007/9006
Nutenfräsung nur außen
G: Motivverglasung 798
Z: Handhabe 24708

E:	U ₀ * = 1,2	3520,- €
FD:	U ₀ * = 1,0 inkl. WSF 2	4120,- €
BF:	U ₀ * = 0,90	4595,- €

4 Modell E-144 R FD AG

T: KO 80 HD mit Seitenteil, RAL 9016
F: RAL 9016/9007
Nutenfräsung nur außen
G: Motivverglasung 798
Z: Handhabe 24712

E:	U ₀ * = 1,2	3520,- €
FD:	U ₀ * = 1,0 inkl. WSF 2	4120,- €
BF:	U ₀ * = 0,90	4895,- €
je Seitenteil bis 600 mm 2-fach:		1109,- €
je Seitenteil bis 600 mm 3-fach:		1277,- €

Handhabe 24706





1 Modell E-264 A FD BL



2 Modell E-264 FD BL



3 Modell E-264 L FD BL



4 Modell E-264 E FD BL



5 Modell E-264 AL FD BL

1 Modell E-264 A FD BL

T: KO 80 HD, RAL 9007
F: Aufdoppelungen nur außen,
0673 Silbergrau Feinstruktur
G: Motivverglasung 1476
Z: Handhabe 24710

E:	U ₀ * = 1,2	3175,- €
FD:	U ₀ * = 1,0 inkl. WSF 1	3650,- €
BF:	U ₀ * = 0,90	4125,- €

2 Modell E-264 FD BL

T: KO 80 HD, RAL 9016
G: Verglasung Satinato
Z: Handhabe 24712

E:	U ₀ * = 1,2	2871,- €
FD:	U ₀ * = 1,0 inkl. WSF 1	3346,- €
BF:	U ₀ * = 0,90	3821,- €
je Seitenteil bis 600 mm 2-fach:		1006,- €
je Seitenteil bis 600 mm 3-fach:		1173,- €

3 Modell E-264 L FD BL

T: KO 80 HD, RAL 3004
G: Motivverglasung 1475
Z: Handhabe 24458

E:	U ₀ * = 1,2	2807,- €
FD:	U ₀ * = 1,0 inkl. WSF 1	3282,- €
BF:	U ₀ * = 0,90	3757,- €

4 Modell E-264 E FD BL

T: KO 80 HD mit Seitenteil, RAL 7016
F: Edelstahl-Applikationen nur außen
G: Verglasung Float
Z: Handhabe 24710

E:	U ₀ * = 1,2	3268,- €
FD:	U ₀ * = 1,0 inkl. WSF 1	3743,- €
BF:	U ₀ * = 0,90	4217,- €
je Seitenteil bis 600 mm 2-fach:		896,- €
je Seitenteil bis 600 mm 3-fach:		1064,- €

5 Modell E-264 AL FD BL

T: KO 80 HD mit Seitenteil, RAL 9016
F: Aufdoppelungen nur außen, RAL 9007
G: Motivverglasung 1475
Z: Handhabe 24710

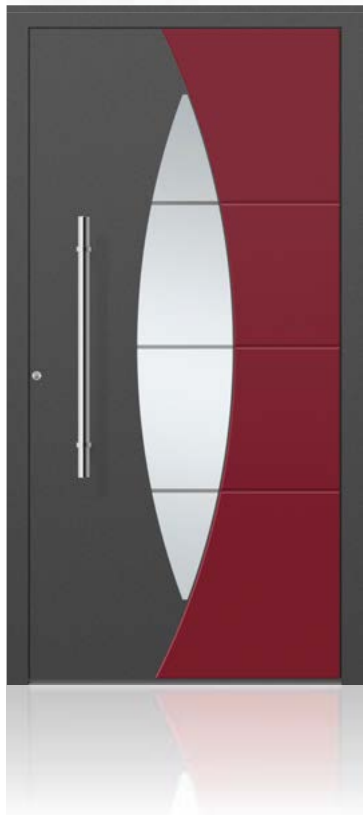
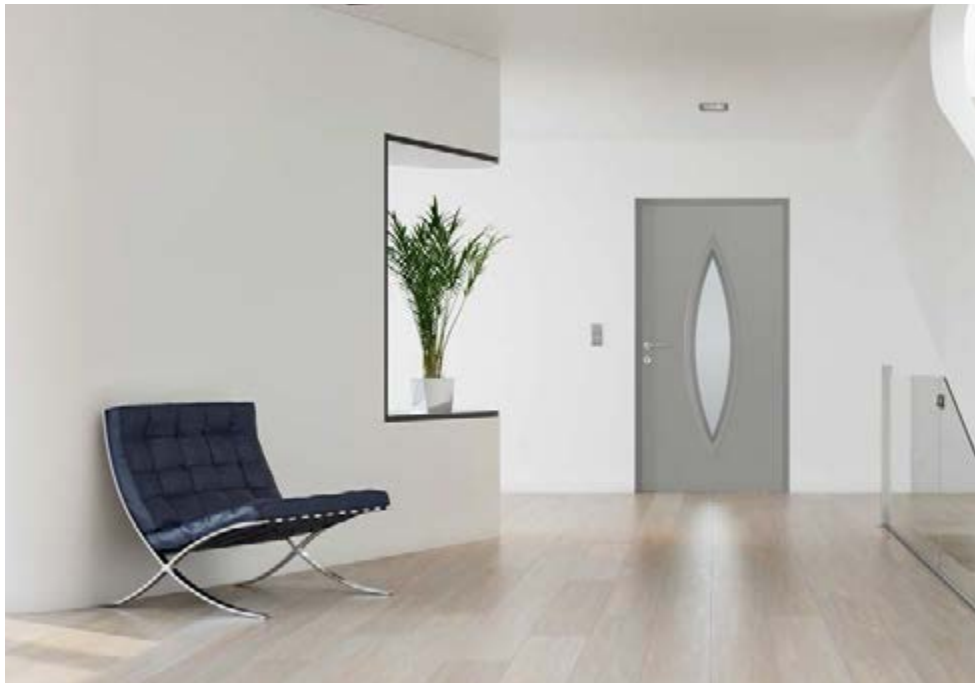
E:	U ₀ * = 1,2	3175,- €
FD:	U ₀ * = 1,0 inkl. WSF 1	3650,- €
BF:	U ₀ * = 0,90	4125,- €
je Seitenteil bis 600 mm 2-fach:		1292,- €
je Seitenteil bis 600 mm 3-fach:		1486,- €

Motivverglasung 1476





1 Modell E-296 L FD AG



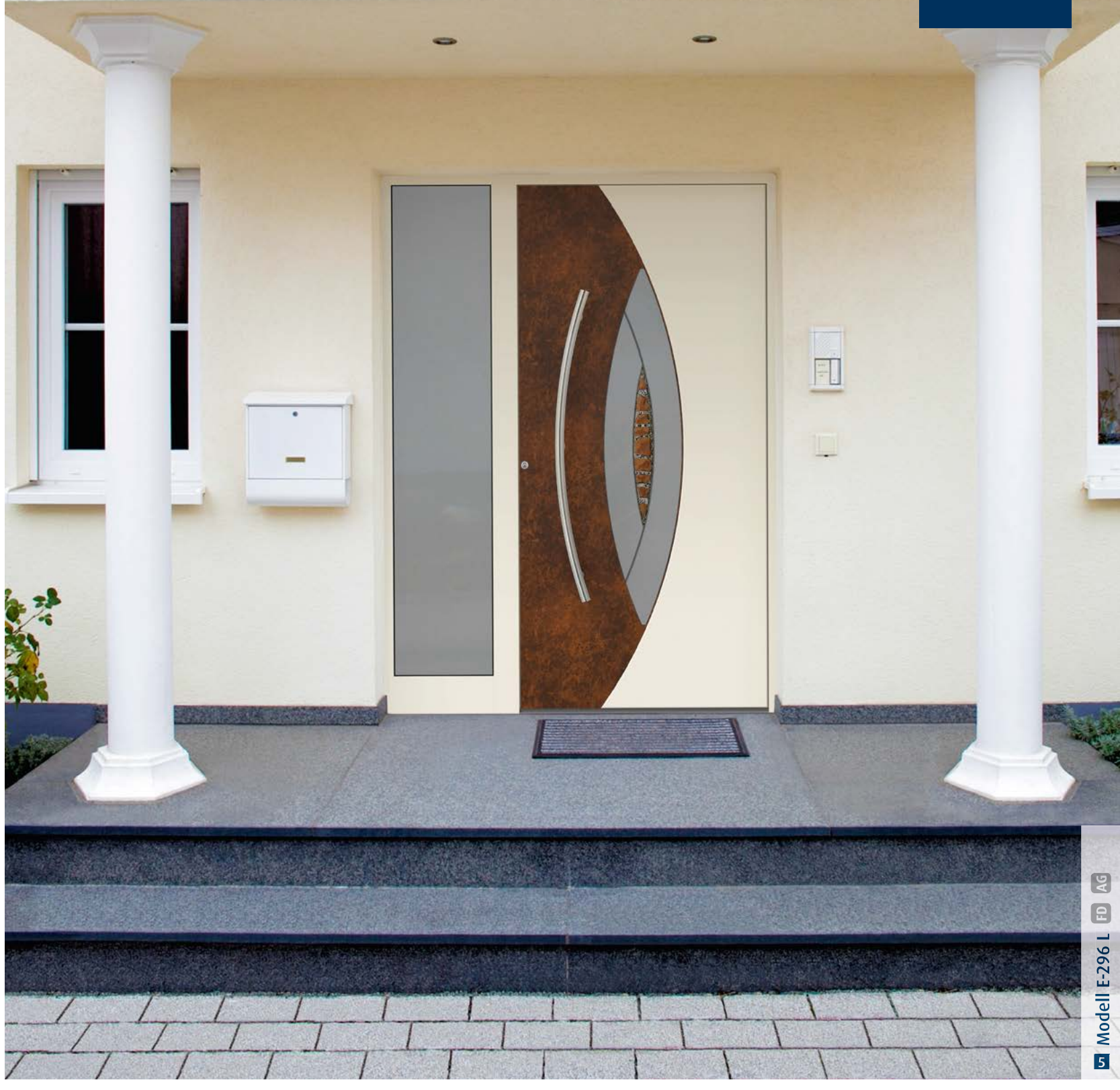
2 Modell E-295 L E AG



3 Modell E-295 L E AG



4 Modell E-295 L E AG



5 Modell E-296 L FD AG

1 Modell E-296 L FD AG

T: KO 80 HD mit Seitenteil, RAL 9007
F: 0439 Palisander Feinstruktur
Aufdoppelung, RAL 9007
G: Motivverglasung 798
Z: Handhabe 24577

E:	U ₀ * = 1,2	3932,- €
FD:	U ₀ * = 1,0 inkl. WSF 2	4532,- €
BF:	U ₀ * = 0,91	5006,- €

2 Modell E-295 L E AG

T: KO 80 HD, 0673 Silbergrau Feinstruktur
F: Aufdoppelung, RAL 3004
Nutenfräsung nur außen
G: Motivverglasung 1443
Z: Handhabe 24708

E:	U ₀ * = 1,2	3506,- €
FD:	U ₀ * = 1,0 inkl. WSF 2	4106,- €
BF:	U ₀ * = 0,91	4580,- €

3 Modell E-295 L E AG

T: KO 80 HD, RAL 9007
F: Aufdoppelung, 0683-7016 Anthrazitgrau
Feinstruktur | Nutenfräsung nur außen
G: Verglasung Satinato
Z: Handhabe 24578

E:	U ₀ * = 1,2	3671,- €
FD:	U ₀ * = 1,0 inkl. WSF 2	4271,- €
BF:	U ₀ * = 0,91	4746,- €

4 Modell E-295 L E AG

T: KO 80 HD, RAL 9016
F: Aufdoppelung, RAL 9005
Nutenfräsung nur außen
G: Motivverglasung 1512
Z: Handhabe 24578

E:	U ₀ * = 1,2	4404,- €
FD:	U ₀ * = 1,0 inkl. WSF 2	5004,- €
BF:	U ₀ * = 0,91	5479,- €

5 Modell E-296 L FD AG

T: KO 80 HD mit Seitenteil, RAL 9001
F: 0479 Rost dunkel Feinstruktur
Aufdoppelung, RAL 9001
G: Motivverglasung 1460
Z: Handhabe 24577

E:	U ₀ * = 1,2	5144,- €
FD:	U ₀ * = 1,0 inkl. WSF 2	5744,- €
BF:	U ₀ * = 0,91	6219,- €
je Seitenteil bis 600 mm 2-fach:		1038,- €
je Seitenteil bis 600 mm 3-fach:		1205,- €

Motivverglasung 1460





Modell E-151 L FD PL

1 Modell E-151 FD PL

T: KO 80 HD, 0673 Silbergrau Feinstruktur
G: Motivverglasung 1502
Z: Handhabe 24458

E:	$U_0^* = 1,2$	2720,- €
FD:	$U_0^* = 1,0$ inkl. WSF 1	3195,- €
BF:	$U_0^* = 0,91$	3670,- €

2 Modell E-149 L FD PL

T: KO 80 HD, RAL 9016
F: Nutenfräsung nur außen
G: Motivverglasung 1440
Z: Handhabe 24710

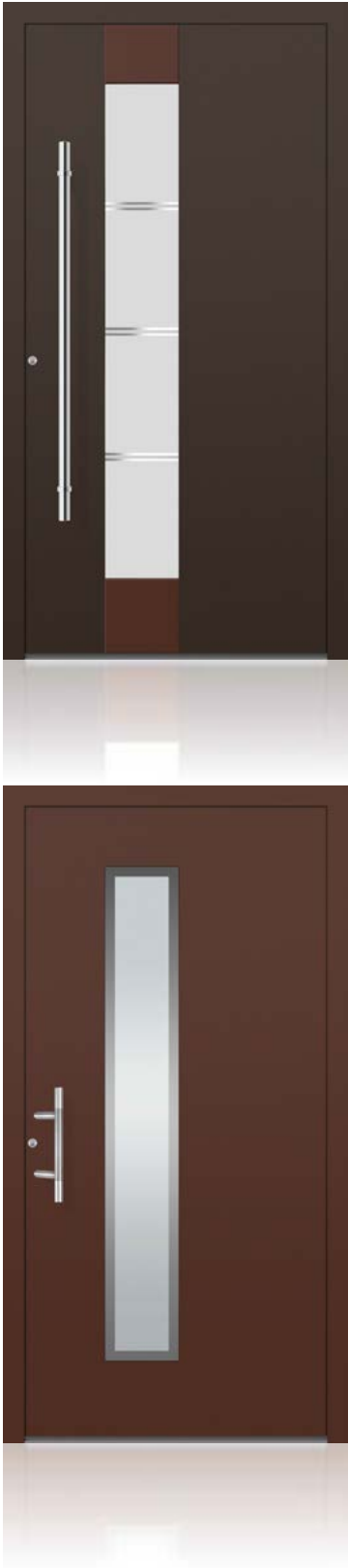
E:	$U_0^* = 1,3$	3348,- €
FD:	$U_0^* = 1,0$ inkl. WSF 1	3822,- €
BF:	$U_0^* = 0,91$	4297,- €



Modell E-149 L FD PL



1 Modell E-265 EL FD BL



2 Modell E-265 AL FD BL



3 Modell E-265 L FD BL



4 Modell E-265 AR FD BL

1 Modell E-265 EL FD BL

T: KO 80 HD, RAL 5011
F: Edelstahl-Applikationen nur außen
G: Motivverglasung 1474
Z: Handhabe 22060

E:	U ₀ * = 1,2	3593,- €
FD:	U ₀ * = 1,0 inkl. WSF 1	4068,- €
BF:	U ₀ * = 0,91	4542,- €

2 Modell E-265 AL FD BL

T: KO 80 HD, 0800 Tiefbraun Feinstruktur
F: Aufdoppelung nur außen, RAL 8016
G: Motivverglasung 1475
Z: Handhabe 24712

E:	U ₀ * = 1,2	3280,- €
FD:	U ₀ * = 1,0 inkl. WSF 1	3755,- €
BF:	U ₀ * = 0,91	4230,- €

3 Modell E-265 L FD BL

T: KO 80 HD, RAL 8016
G: Verglasung 798
Z: Handhabe 24458

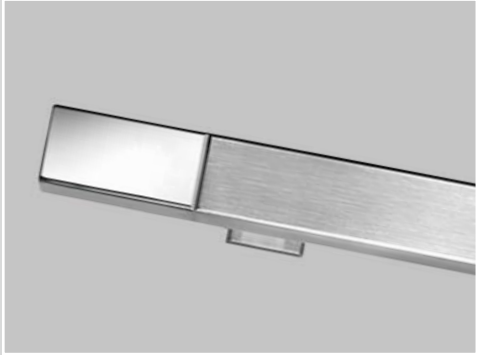
E:	U ₀ * = 1,2	2942,- €
FD:	U ₀ * = 1,0 inkl. WSF 1	3417,- €
BF:	U ₀ * = 0,91	3891,- €

4 Modell E-265 AR FD BL

T: KO 80 HD, RAL 7040
F: Aufdoppelung nur außen, 0683-7016 Anthrazitgrau Feinstruktur
G: Motivverglasung 1476
Z: Handhabe 24710
V: Zulegro, RAL 7040, Maß 3200x800 mm, Verglasung 10 mm VSG klar, LED-Beleuchtung

E:	U ₀ * = 1,2	3730,- €
FD:	U ₀ * = 1,0 inkl. WSF 1	4204,- €
BF:	U ₀ * = 0,91	4679,- €
Vordach:		2204,- €

Handhabe 22060





1 Modell E-265 R FD BL



2 Modell E-266 AL FD BL



3 Modell E-266 L FD BL



4 Modell E-265 A FD BL

1 Modell E-265 R FD BL

T: KO 80 HD mit Seitenteil, RAL 7016
G: Verglasung Float
Z: Handhabe 24681

E:	$U_0^* = 1,3$	3082,- €
FD:	$U_0^* = 1,0$ inkl. WSF 1	3557,- €
BF:	$U_0^* = 0,91$	4032,- €
je Seitenteil bis 600 mm 2-fach:		896,- €
je Seitenteil bis 600 mm 3-fach:		1064,- €

2 Modell E-266 AL FD BL

T: KO 80 HD, 0800 Tiefbraun Feinstruktur
F: Aufdoppelung, 0479 Rost dunkel Feinstruktur
G: Motivverglasung 1474
Z: Handhabe 24458

E:	$U_0^* = 1,3$	3564,- €
FD:	$U_0^* = 1,0$ inkl. WSF 1	4039,- €
BF:	$U_0^* = 0,95$	4514,- €

3 Modell E-266 L FD BL

T: KO 80 HD RAL 9016
G: Motivverglasung 1475
Z: Handhabe 24712

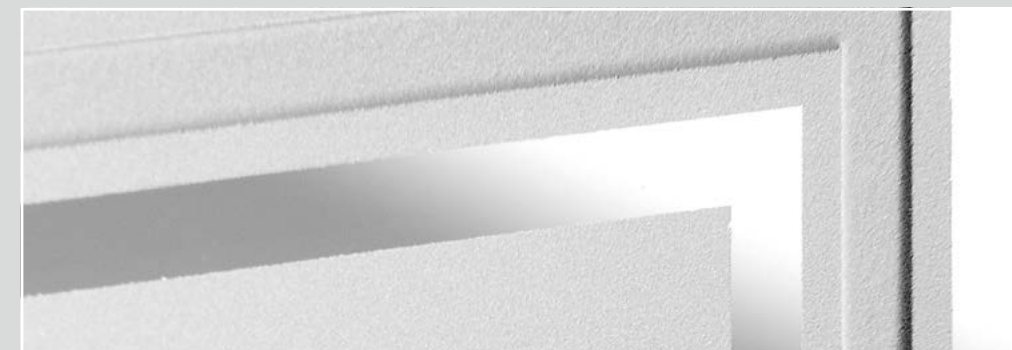
E:	$U_0^* = 1,3$	3133,- €
FD:	$U_0^* = 1,0$ inkl. WSF 1	3608,- €
BF:	$U_0^* = 0,95$	4083,- €

4 Modell E-265 A FD BL

T: KO 80 HD mit Seitenteilen, RAL 9016
F: Aufdoppelung, RAL 9007
G: Motivverglasung 1475
Z: Handhabe 24710

E:	$U_0^* = 1,2$	3280,- €
FD:	$U_0^* = 1,0$ inkl. WSF 1	3755,- €
BF:	$U_0^* = 0,91$	4230,- €
je Seitenteil bis 600 mm 2-fach:		1292,- €
je Seitenteil bis 600 mm 3-fach:		1486,- €

Motivverglasung 1474





Modell E-266 AR FD BL



Modell E-266 EL FD BL



Modell E-266 AL FD BL



Modell E-266 AL FD BL



Modell E-266 EL FD BL

1 Modell E-266 AR FD BL

T: KO 80 HD mit Seitenteilen, 0673 Silbergrau Feinstruktur
F: Aufdoppelung nur außen, RAL 9016
G: Motivverglasung 798
Z: Handhabe 24710

E:	$U_0^* = 1,3$	3422,- €
FD:	$U_0^* = 1,0$ inkl. WSF 1	3896,- €
BF:	$U_0^* = 0,95$	4371,- €
je Seitenteil bis 600 mm 2-fach:		1109,- €
je Seitenteil bis 600 mm 3-fach:		1277,- €

2 Modell E-266 EL FD BL

T: KO 80 HD, RAL 9016
F: Edelstahl-Applikationen nur außen
G: Verglasung Parsol grau
Z: Handhabe 24710

E:	$U_0^* = 1,3$	3456,- €
FD:	$U_0^* = 1,0$ inkl. WSF 1	3931,- €
BF:	$U_0^* = 0,95$	4406,- €

3 Modell E-266 AL FD BL

T: KO 80 HD, RAL 9016
F: Aufdoppelung nur außen, 0673 Silbergrau Feinstruktur
G: Motivverglasung 1475
Z: Handhabe 24712

E:	$U_0^* = 1,3$	3384,- €
FD:	$U_0^* = 1,0$ inkl. WSF 1	3859,- €
BF:	$U_0^* = 0,95$	4334,- €

4 Modell E-266 AL FD BL

T: KO 80 HD, RAL 9007
F: Aufdoppelung nur außen, 0683-7016 Anthrazitgrau Feinstruktur
G: Verglasung Satinato
Z: Handhabe 24710

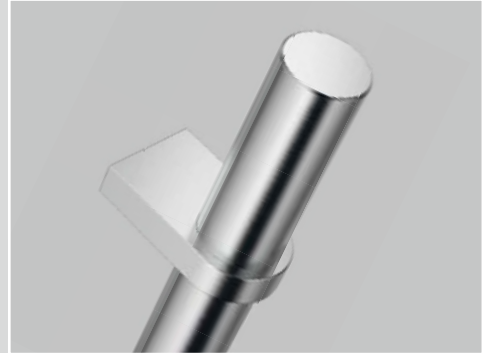
E:	$U_0^* = 1,3$	3384,- €
FD:	$U_0^* = 1,0$ inkl. WSF 1	3859,- €
BF:	$U_0^* = 0,95$	4334,- €

5 Modell E-266 EL FD BL

T: KO 80 HD mit Seitenteil, RAL 7016
F: Aufdoppelung nur außen, RAL 9006
G: Motivverglasung 1475
Z: Handhabe 24710

E:	$U_0^* = 1,3$	3489,- €
FD:	$U_0^* = 1,0$ inkl. WSF 1	3964,- €
BF:	$U_0^* = 0,95$	4739,- €
je Seitenteil bis 600 mm 2-fach:		1292,- €
je Seitenteil bis 600 mm 3-fach:		1486,- €

Handhabe 24710





1 Modell E-284 L FD PL



2 Modell E-251 L FD PL



3 Modell E-260 FD



4 Modell E-12 A FD

1 Modell E-284 L FD PL

T: KO 80 HD, 703 DB703 Eisenglimmer
F: Nutenfräsung nur außen
G: Motivverglasung 1503
Z: Handhabe 14670 (Digitaler Türspion)

E:	U ₀ * = 1,2	3564,- €
FD:	U ₀ * = 1,0 inkl. WSF 1	4039,- €
BF:	U ₀ * = 0,88	4514,- €

2 Modell E-251 L FD PL

T: KO 80 HD, 0673 Silbergrau Feinstruktur
F: Nutenfräsung nur außen
G: Motivverglasung 1449
Z: Handhabe 22109

E:	U ₀ * = 1,2	2830,- €
FD:	U ₀ * = 1,0 inkl. WSF 2	3430,- €
BF:	U ₀ * = 0,89	3905,- €

3 Modell E-260 FD

T: KO 80 HD, 0673 Silbergrau Feinstruktur
F: Streifen in Edelstahl-Optik eingelegt nur außen
Z: Handhabe 24710

E:	U ₀ * = 1,1	3070,- €
FD:	U ₀ * = 0,9 inkl. WSF 0	3482,- €
BF:	U ₀ * = 0,81	3957,- €

4 Modell E-12 A FD

T: KO 80 HD mit Seitenteilen, RAL 5011
F: Applikation in Edelstahloptik innen und aussen
G: Motivverglasung 1505 (bitte Hausnummer angeben)
Z: Handhabe 22109

E:	U ₀ * = 1,1	2609,- €
FD:	U ₀ * = 0,93 inkl. WSF 1	3083,- €
BF:	U ₀ * = 0,84	3558,- €
je Seitenteil bis 600 mm 2-fach:		1037,- €
je Seitenteil bis 600 mm 3-fach:		1205,- €

Handhabe 22109





1 Modell E-250 L FD PL



2 Modell E-140 L FD



3 Ganzglasfüllung 1501 L



4 Ganzglasfüllung 1508



5 Modell E-250 L FD PL

1 Modell E-250 L FD PL

T: KO 80 HD, RAL 3004
F: Nutenfräsung nur außen
G: Verglasung Float
Z: Handhabe 24706

E:	U ₀ * = 1,3	2894,- €
FD:	U ₀ * = 1,0 inkl. WSF 3	3619,- €
BF:	U ₀ * = 0,93	4094,- €

2 Modell E-140 L FD

T: KO 80 HD, 0884 Marone dunkel
Metallic Feinstruktur
F: Nutenfräsung nur außen
G: Verglasung Satinato
Z: Handhabe 24708

E:	U ₀ * = 1,3	3804,- €
FD:	U ₀ * = 1,0 inkl. WSF 3	4529,- €
BF:	U ₀ * = 0,96	5004,- €

3 Ganzglasfüllung 1501 L

T: KO 80 HD, RAL 7016
G: Motivverglasung 1501 Float mattiert
Z: Handhabe 22109

Safe-Therm 2-fach:	U ₀ * = 1,5	2449,- €
Safe-High-Therm 3-fach:	U ₀ * = 1,1	2725,- €

4 Ganzglasfüllung 1508

T: KO 80 HD, 0673 Silbergrau Feinstruktur
G: Motivverglasung 1508 Float mattiert
mit innenliegenden Sprossen 45 mm
Z: Handhabe 22109

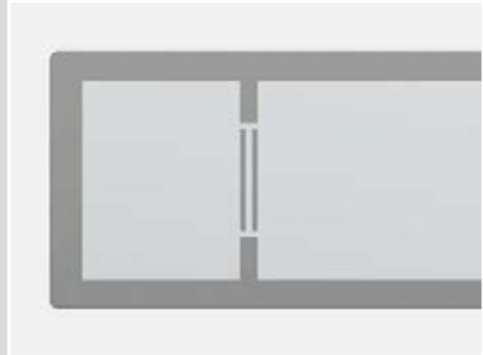
Safe-Therm 2-fach:	U ₀ * = 1,7	2525,- €
Safe-High-Therm 3-fach:	U ₀ * = 1,2	2801,- €

5 Modell E-250 L FD PL

T: KO 80 HD mit Seitenteilen, RAL 9006
F: Nutenfräsung nur außen
G: Motivverglasung 1448
Z: Handhabe 22109

E:	U ₀ * = 1,3	2830,- €
FD:	U ₀ * = 1,0 inkl. WSF 3	3555,- €
BF:	U ₀ * = 0,93	4030,- €
je Seitenteil bis 600 mm 2-fach:		984,- €
je Seitenteil bis 600 mm 3-fach:		1153,- €

Motivverglasung 1448





1 Ganzglasfüllung 1500

- T: KO 80 HD, 0673 Silbergrau Feinstruktur
G: Motivverglasung 1500 Float mattiert
Z: Handhabe 22109
V: Zulegro, 0673 Silbergrau Feinstruktur, Maß 2560 x 1000 mm, Verglasung 10 mm VSG klar, LED-Beleuchtung

Safe-Therm	U ₀ * = 1,5	2449,- €
Safe-High-Therm	U ₀ * = 1,1	2725,- €
Vordach:		2040,- €

2 Modell E-243 FD

- T: KO 80 HD mit Seitenteil, 0673 Silbergrau Feinstruktur
F: Nutenfräsung nur außen
G: Motivverglasung 1443
Z: Handhabe 24712

E:	U ₀ * = 1,1	2427,- €
FD:	U ₀ * = 0,9 inkl. WSF 0	2838,- €
BF:	U ₀ * = 0,81	3313,- €
je Seitenteil bis 600 mm 2-fach:		984,- €
je Seitenteil bis 600 mm 3-fach:		1153,- €

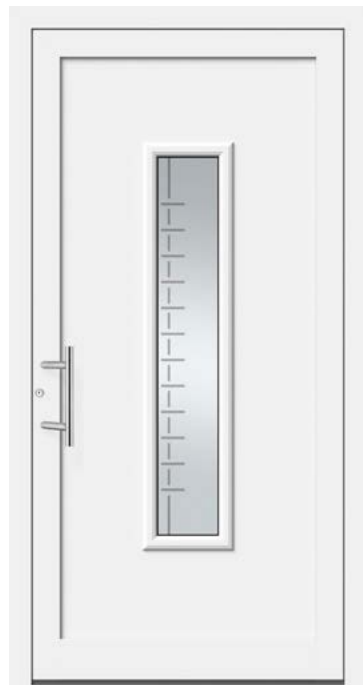
3 Modell E-243 FD

- T: KO 80 HD mit Seitenteilen, RAL 7016
F: Nutenfräsung nur außen, RAL 3004
G: Motivverglasung 1443
Z: Handhabe 24710

E:	U ₀ * = 1,1	2427,- €
FD:	U ₀ * = 0,9 inkl. WSF 0	2838,- €
BF:	U ₀ * = 0,81	3313,- €
je Seitenteil bis 600 mm 2-fach:		984,- €
je Seitenteil bis 600 mm 3-fach:		1153,- €



3 Modell E-243 FD



1 Modell Chagall 46 E PL



2 Modell Chagall 110 L E PL



3 Modell E-291 L FD BL



4 Modell E-291 L FD BL



5 Modell Chagall 46 E PL

1 Modell Chagall 46 E PL

T: KO 80 HD, RAL 9016
G: Motivverglasung 1504
Z: Handhabe 22109

E:	U ₀ * = 1,2	2399,- €
FD:	U ₀ * = 1,0 inkl. WSF 1	2874,- €
BF:	U ₀ * = 0,88	3349,- €

2 Modell Chagall 110 L E PL

T: KO 80 HD, RAL 7040
F: Edelstahl-Applikation nur außen
G: Motivverglasung 1506
Z: Handhabe 22109

E:	U ₀ * = 1,2	2879,- €
FD:	U ₀ * = 1,0 inkl. WSF 1	3353,- €
BF:	U ₀ * = 0,88	3828,- €

3 Modell E-291 L FD BL

T: KO 80 HD, 0673 Silbergrau
Feinstruktur
F: Streifen in Edelstahl-Optik eingelegt
nur außen
G: Motivverglasung 1475
Z: Handhabe 24712

E:	U ₀ * = 1,2	3306,- €
FD:	U ₀ * = 1,0 inkl. WSF 1	3781,- €
BF:	U ₀ * = 0,89	4255,- €

4 Modell E-291 L FD BL

T: KO 80 HD, 0800 Tiefbraun
Feinstruktur
F: Streifen in Edelstahl-Optik eingelegt
nur außen
G: Motivverglasung 1475
Z: Handhabe 24681

E:	U ₀ * = 1,2	3488,- €
FD:	U ₀ * = 1,0 inkl. WSF 1	3963,- €
BF:	U ₀ * = 0,89	4438,- €

5 Modell Chagall 46 E PL

T: KO 80 HD mit Seitenteil, RAL 9007
F: eingesetzt
G: Motivverglasung 1445
Z: Handhabe 22109

E:	U ₀ * = 1,2	2399,- €
FD:	U ₀ * = 1,0 inkl. WSF 1	2874,- €
BF:	U ₀ * = 0,88	3349,- €
je Seitenteil bis 600 mm 2-fach:		984,- €
je Seitenteil bis 600 mm 3-fach:		1153,- €

Motivverglasung 1506

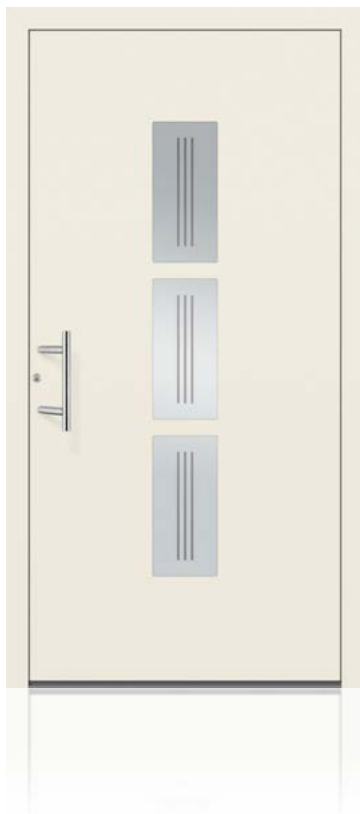




Modell E-311 FD AG



Modell E-310 FD AG



Modell E-311 FD AG



Modell E-310 FD AG



Modell E-310 FD AG

1 Modell E-311 FD AG

T: KO 80 HD, 0673
Silbergrau Feinstruktur
G: Motivverglasung 1447
Z: Handhabe 24710

E:	U ₀ * = 1,2	2763,- €
FD:	U ₀ * = 1,0 inkl. WSF 1	3238,- €
BF:	U ₀ * = 0,90	3713,- €

2 Modell E-311 FD AG

T: KO 80 HD, RAL 9001
G: Motivverglasung 1499
Z: Handhabe 22109

E:	U ₀ * = 1,2	2699,- €
FD:	U ₀ * = 1,0 inkl. WSF 1	3174,- €
BF:	U ₀ * = 0,90	3649,- €

3 Modell E-310 FD AG

T: KO 80 HD, 0684-7040
Fenstergrau Feinstruktur
F: Nuten nur außen
G: Verglasung Satinato
Z: Handhabe 24681

E:	U ₀ * = 1,3	3541,- €
FD:	U ₀ * = 1,0 inkl. WSF 1	4016,- €
BF:	U ₀ * = 0,94	4491,- €

4 Modell E-310 FD AG

T: KO 80 HD, 0673
Silbergrau Feinstruktur
F: Nuten nur außen
G: Motivverglasung 1440
Z: Handhabe 14670 (Digitaler Türspion)

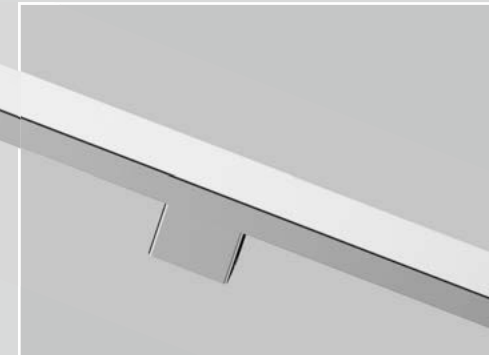
E:	U ₀ * = 1,3	3844,- €
FD:	U ₀ * = 1,0 inkl. WSF 1	4319,- €
BF:	U ₀ * = 0,94	4794,- €

5 Modell E-310 FD AG

T: KO 80 HD mit Seitenteilen, RAL 9016
F: Nuten nur außen
G: Motivverglasung 1440
Z: Handhabe 24710

E:	U ₀ * = 1,3	3380,- €
FD:	U ₀ * = 1,0 inkl. WSF 1	3855,- €
BF:	U ₀ * = 0,94	4330,- €
je Seitenteil bis 600 mm 2-fach:		984,- €
je Seitenteil bis 600 mm 3-fach:		1153,- €

Handhabe 24681





1 Modell Chagall 133 E PL

T: KO 80 HD mit Seitenteilen, RAL 9016
G: Verglasung Gotik weiß
Z: Handhabe 22109

E:	U ₀ * = 1,3	2830,- €
FD:	U ₀ * = 1,0 inkl. WSF 2	3430,- €
BF:	U ₀ * = 0,94	3904,- €
je Seitenteil bis 600 mm 2-fach:		896,- €
je Seitenteil bis 600 mm 3-fach:		1064,- €

2 Modell Chagall 133 E PL

T: KO 80 HD, RAL 6009
F: ZR, RAL 9001
G: Motivverglasung 1301
Z: Handhabe 22109

E:	U ₀ * = 1,3	3374,- €
FD:	U ₀ * = 1,0 inkl. WSF 2	3974,- €
BF:	U ₀ * = 0,94	4448,- €

3 Modell van Gogh 6 S E PL

T: KO 80 HD, RAL 8016
F: ZR, RAL 7044
G: Verglasung Gotik weiß
Z: Handhabe 24458

E:	U ₀ * = 1,3	3275,- €
FD:	U ₀ * = 1,0 inkl. WSF 2	3875,- €
BF:	U ₀ * = 0,96	4350,- €

4 Modell van Gogh 6 S E PL

T: KO 80 HD, RAL 9016
G: Verglasung Float
Z: Handhabe 24458

E:	U ₀ * = 1,3	3100,- €
FD:	U ₀ * = 1,0 inkl. WSF 2	3700,- €
BF:	U ₀ * = 0,96	4175,- €

5 Modell van Gogh 8 V E CL

T: KO 80 HD, RAL 3004
G: Motivverglasung 1442
Z: Handhabe 22109

E:	U ₀ * = 1,3	3100,- €
FD:	U ₀ * = 1,0 inkl. WSF 1	3575,- €
BF:	U ₀ * = 0,92	4050,- €

Zierrahmen CLASSICline





Modell Dürer 49 E PL



Modell Dürer 49 E PL



Modell Dürer 50 E PL



Modell Rembrandt 8 V E PL



Modell Dürer 50 E PL

1 Modell Dürer 49 E PL

T: KO 80 HD, 0800 Tiefbraun Feinstruktur
G: Motivverglasung 1298
Z: Handhabe 22109

E:	U ₀ * = 1,2	3110,- €
FD:	U ₀ * = 1,0 inkl. WSF 2	3709,- €
BF:	U ₀ * = 0,92	4184,- €

2 Modell Dürer 49 E PL

T: KO 80 HD, RAL 7016
F: ZR, RAL 9006
G: Motivverglasung 1108
Z: Handhabe 22109

E:	U ₀ * = 1,2	3432,- €
FD:	U ₀ * = 1,0 inkl. WSF 2	4032,- €
BF:	U ₀ * = 0,92	4507,- €

3 Modell Dürer 50 E PL

T: KO 80 HD, RAL 6009
F: ZR, RAL 9001
G: Motivverglasung 1529
Z: Handhabe 24458

E:	U ₀ * = 1,1	3587,- €
FD:	U ₀ * = 0,93 inkl. WSF 1	4062,- €
BF:	U ₀ * = 0,85	4536,- €

4 Modell Rembrandt 8 V E PL

T: KO 80 HD, RAL 9016
G: Motivverglasung 1427
Z: Handhabe 22109

E:	U ₀ * = 1,3	4327,- €
FD:	U ₀ * = 1,0 inkl. WSF 1	4802,- €
BF:	U ₀ * = 0,92	5277,- €

5 Modell Dürer 50 E PL

T: KO 80 HD mit Seitenteil, RAL 9016
G: Motivverglasung 1529
Seitenteilverglasung 798
Z: Handhabe 22109

E:	U ₀ * = 1,1	3587,- €
FD:	U ₀ * = 0,93 inkl. WSF 1	4062,- €
BF:	U ₀ * = 0,85	4536,- €
je Seitenteil bis 600 mm 2-fach:		1109,- €
je Seitenteil bis 600 mm 3-fach:		1277,- €

Zierrahmen PLUSline



Modell Dürer 50 E PL

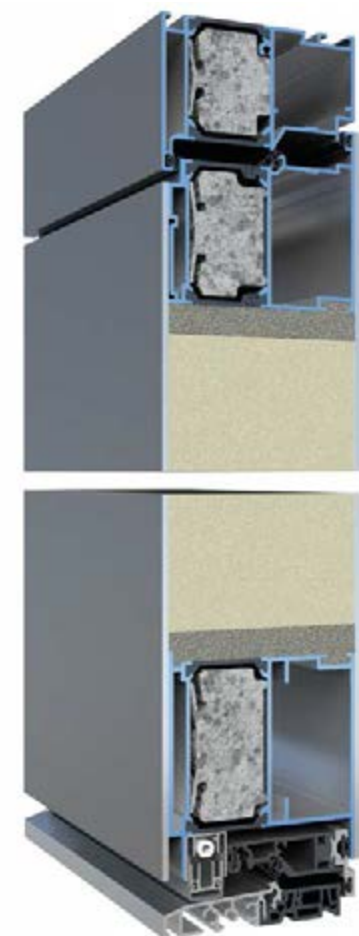
KOtherm 96

Ihr zusätzliches Plus an Wärmedämmung

Die Therm-Profilserie besticht durch beste Werte in punkto Wärmeschutz.
Hier können gesamt U₀-Werte ab 0,6 W/m²·K erreicht werden.

KOtherm 96

- Innen flächiger Flügel
- 3 Dichtungsebenen
- Vollständig umlaufendes Mitteldichtungssystem zur Trennung der Innen- und Außenkammer im Falzbereich
- Flügelbautiefe 96 mm
- Automatisch absenkbare Bodendichtung



KOtherm 96 in Ausführung BF

Mehrpreise:
Je Flügel € 147,-
Für Seitenteile ab € 55,-

Automatisch verriegelt

- Für KO 80 HD und KOtherm



KOMPO-Safe

Selbstverriegelndes Dreipunktschloss. Beim Zuziehen der Haustür werden automatisch zwei Fallenriegel 20 mm ausgefahren. Mit Tagesfunktion und in der Schließleiste integriertem Schnäpper.

Art-Nr. 11365 **Mehrpreis: € 100,-**

Optional mit integriertem Sperrbügelschloss aus Edelstahl zur Spaltöffnung des Flügels.

Art-Nr. 11366 **Mehrpreis: € 200,-**

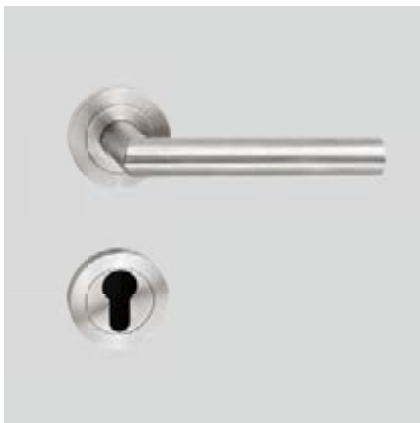


Ihr KOtherm Design-Plus

- (Nur in KOtherm-Serie möglich)



Verdeckt liegendes Türband
Unsichtbar, aber trotzdem schön



Formschöner Innendrucker
aus Edelstahl mit runder
Profilzylinder-Rosette
(Nr. 17066 DIN L | Nr. 17067 DIN R)

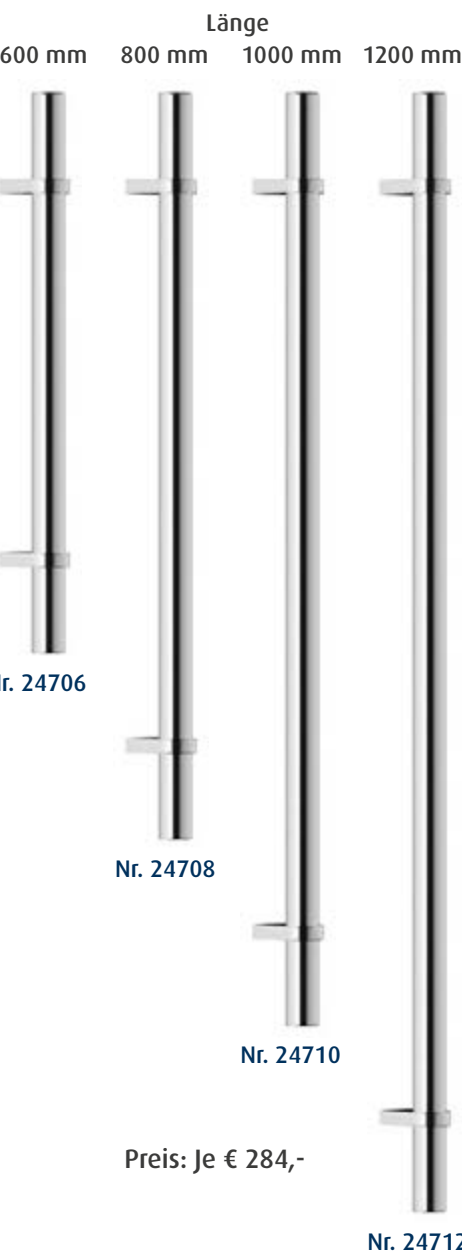
Falls technisch erforderlich, erhalten Sie im Design-Paket für das verdeckt liegende Türband wahlweise:
3-seitig die Anputzleiste 15 mm
Art-Nr. 435910/20 oder
3-seitig breiter Blendrahmen 50/80
Art-Nr. 2447980 ohne Berechnung.

Mehrpreis: Je Flügel € 372,-
(nur in KOtherm-Serie möglich)

Alles im Griff

mit unseren Griff-Highlights

Vier Griffhöhen ein Preis



Digitaler Türspion | Kamera



Edelstahl-Rundrohr 30 x 1200 mm mit integrierter Mini-Digitalkamera. Auf der Innenseite mit Farb-LCD-Monitor, für den Betrieb werden 4 Stück AA-Batterien benötigt (im Lieferumfang enthalten).

Art-Nr. 14670 **Preis: € 748,-**
Stangengriff ohne Türspion
Art-Nr. 24671 **Preis: € 396,-**

Edelstahl-Rechteckrohr 30 x 20 x 1200 mm mit integrierter Mini-Digitalkamera. Auf der Innenseite mit Farb-LCD-Monitor, für den Betrieb werden 4 Stück AA-Batterien benötigt (im Lieferumfang enthalten).

Art-Nr. 14680 **Preis: € 819,-**
Stangengriff ohne Türspion
Art-Nr. 24681 **Preis: € 466,-**

Alles im Griff mit unseren Griff-Highlights

Ihr Finger ist der Schlüssel



Handhabe 14031

KOMPO-Scan Paket ohne Handhabe

7-fach Motorschloß mit Fingersanner
Art-Nr. 14030 Paket **Mehrpreis: € 1546,-**
Mit Sperrbügel Art-Nr. 14035 Paket **Preis: € 1646,-**

KOMPO-Scan Paket mit Handhabe 14031

Motorverriegelung inkl. Handhabe mit Fingerscanner
Edelstahl-Rechteckrohr 50 x 10 x 1000 mm
Art-Nr. 14031 Paket **Preis: € 2141,-**
Mit Sperrbügel Art-Nr. 14036 Paket **Preis: € 2241,-**

Immer gut bedacht mit unserer Vordach-Kollektion

Vordachangebot Legeda



Profilabdeckung aus Aluminium
optional mit LED-Beleuchtung



Verstellbare Verbindung von Krag-
armen zur Konsole aus Edelstahl



Großvolumige Regenrinne



Verstellbarer Wandanschluss
aus Edelstahl

Vordachangebot Legeda

Im Standardmaß 1600 mm x 800 mm
Verglasung 10 mm VSG klar I In 14 Standardfarben
Mehrpreis LED Beleuchtung: € 312,-
Zum Angebotspreis von: € 999,-

Sie haben die Wahl 14 Standardfarben ohne Aufpreis

Freie Auswahl

Kombinieren Sie die Farbgestaltung Ihrer
Haustür aus 14 Standardfarben.



Außen in einem modernen Grau

Nur bei uns

Auch Zwei- oder Mehrfarbigkeit
innerhalb der 14 Standardfarben ohne Mehrpreis.



Innen in freundlichem Weiß

RAL 3004 matt Purpurrot	RAL 5011 matt Stahlblau	RAL 6009 matt Tannengrün	RAL 7016 matt Anthrazitgrau	0683-7016 Anthrazitgrau Feinstruktur	0684-7040 Fenstergrau Feinstruktur	RAL 8007 matt Rehbraun
RAL 8016 matt Mahagonibraun	0800 Tiefbraun Feinstruktur	RAL 9001 matt Cremeweiß	RAL 9006 matt Weißaluminium	RAL 9007 matt Graualuminium	RAL 9016 seidenglanz Verkehrsweiß	673 Silbergrau Feinstruktur

Drucktechnisch bedingte Farbabweichungen vom Original-RAL-Farbtone sind möglich.

Von der Kriminalpolizei empfohlen

„Die (Kriminal-) Polizeilichen Beratungsstellen empfehlen den Einsatz von geprüften und zertifizierten einbruchhemmenden Haustüren gemäß DIN EN 1627“.



Sicherheitstechnik wirkt

Mehr als ein Drittel aller Einbrüche scheitert durch gut gesicherte Häuser oder Wohnungen und eine aufmerksame Nachbarschaft.

KOMPotherm® ist Partner der Initiative der Kriminalpolizei K-Einbruch und zertifizierter Hersteller für einbruchhemmende Haustüren nach DIN EN 1627, gelistet im Verzeichnis der Kriminalpolizei. KOMPotherm® ist -zertifiziert und fremdüberwacht.

Weitere Infos unter www.k-einbruch.de

Hoher Sicherheitsstandard serienmäßig

Widerstandsklasse nach europäischen Normen für den Einbruchschutz DIN EN 1627 Resistance Class (RC).

Grundausstattung (beinhaltet alle Komponenten der RC 2, jedoch ohne P4A/P5A)	RC2 (WK2)	RC3 (WK3)
Ein Gelegenheitstäter versucht, mit Hilfe einfacher Werkzeuge einzudringen: Er setzt einen Schraubendreher ein, verwendet eine Zange, treibt Keile in das Bauteil oder setzt freiliegenden Bändern mit einer kleinen Handsäge zu.	Ein Gelegenheitstäter versucht, mit Hilfe einfacher Werkzeuge einzudringen: Er setzt einen Schraubendreher ein, verwendet eine Zange, treibt Keile in das Bauteil oder setzt freiliegenden Bändern mit einer kleinen Handsäge zu.	Der Einbrecher ist besser ausgerüstet und nimmt einen zweiten Schraubendreher, verschiedene Handwerkzeuge (kleiner Hammer, mechanischer Bohrer etc.) sowie einen Kuhfuß zu Hilfe, um sich durch die stärkere Hebelwirkung leichter Zugang zu verschaffen. Mit dem Bohrwerkzeug können anfällige Schließvorrichtungen angegriffen werden.
Grundausstattung	Grundausstattung + Sicherheitsglas P4 A	Grundausstattung + Sicherheitsglas P5 A

Höchste Sicherheit gehört bei KOMPotherm® zum Standard

- Alle Standard-Komponenten finden auch in Hochsicherheitstüren Verwendung
- Mehrfachverriegelungen 3- und 7-fach aus hochfestem Edelstahl
- Jede Haustürfüllung mit 1 x 6 mm Verbundsicherheitsglas
- Jede beidseitig flügelüberdeckende Haustürfüllung mit 2 x 6 mm Verbundsicherheitsglas
- Hochsicherheitsprofilzylinder mit 5 Wendschlüsseln verdeckt im Profil verbaut und eine Edelstahl-Rundrosette geschützt
- Alle Türen mit CE-Kennzeichnung und Leistungserklärung



Die Merkmale des KABA Expert Profilzylinders

- Schließsystem für höchste Sicherheitsansprüche
- Standard in allen KOMPotherm® Haustürserien
- Schutz gegen Schlagöffnung und Elektrolockpicking
- Zertifiziert nach DIN EN 1303:2008 und DIN 18252:2006
- Verschlusssicherheitsklasse 6, Angriffswiderstandsklasse 2
- Erfüllt die wichtigsten VdS-Anforderungen optional
- Geschützt gegen unautorisiertes Kopieren
- Lieferbar in Gesamtlängen von 60 bis 200 mm
- Auf Anfrage auch in Sonderlängen erhältlich

Vom Haustürtraum zur Traumhaustür



Preise: Verstehen sich wie abgebildet, im Profilsystem KO 80 HD inkl. Handhabe, 3-fach Verriegelung. Inklusive Mehrwertsteuer, zzgl. Montage. *Die Ausführungen sind in Preiszeilen grau unterlegt.*



Original KOMPOtherm® Design 7/2015. Technische Änderungen vorbehalten.
Drucktechnisch bedingte Farbabweichungen vom Original-RAL-Farbtönen sind möglich.



Kompositionen
aus Aluminium
und Glas